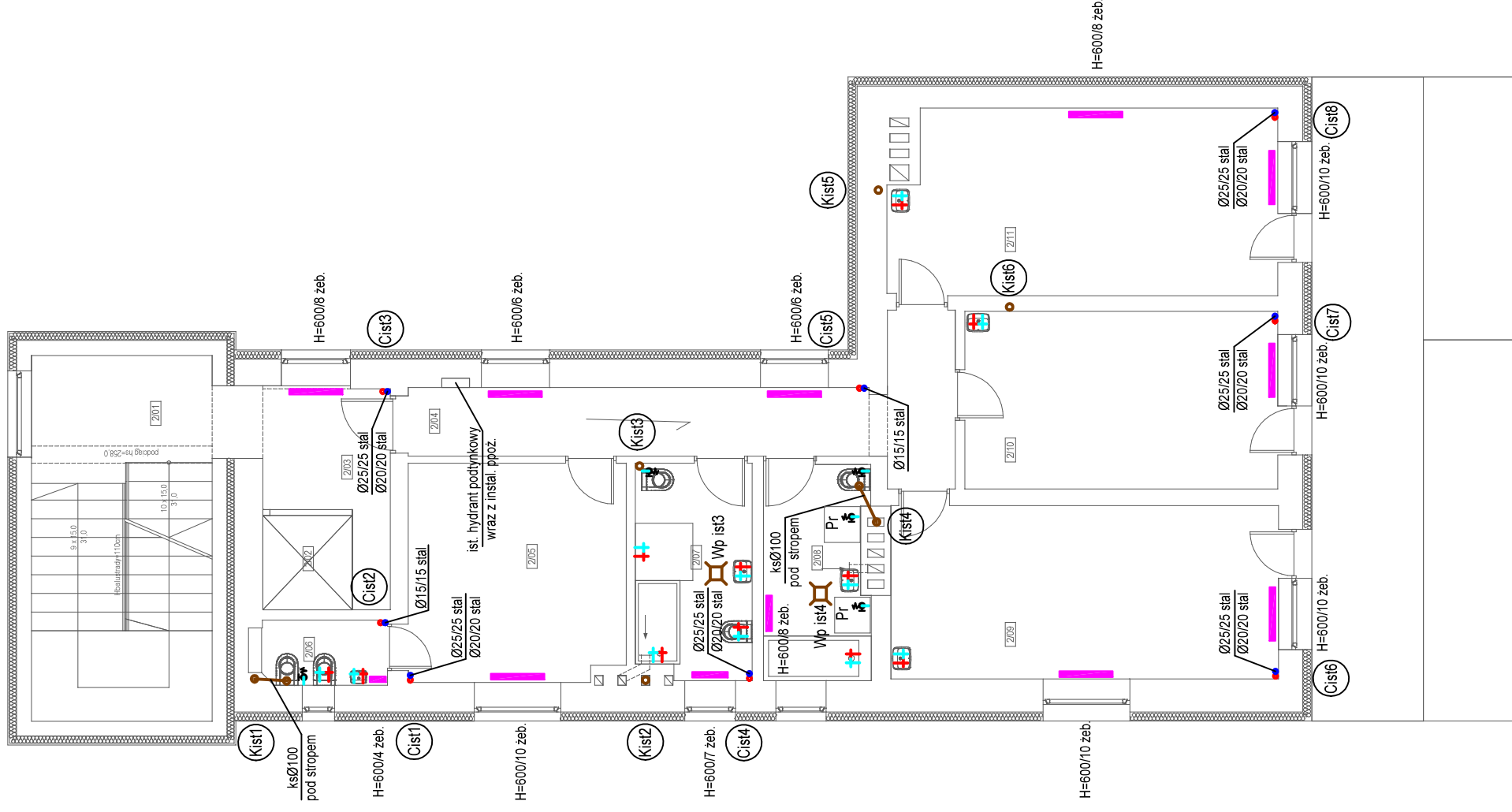
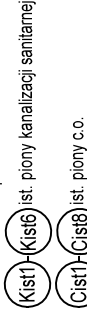


BILANS POWIERZCHNI		
NR POM.	NAZWA POMIESZCZENIA	POW. UŻYTKO
2.01	KL. SCHODOWA	18,60m ²
2.02	WINDA	2,52m ²
2.03	HOL	5,45m ²
2.04	KORYTARZ	12,81m ²
2.05	POKÓJ	13,30m ²
2.06	WC	2,28m ²
2.07	ŁAZIENKA	6,57m ²
2.08	ŁAZIENKA	6,29m ²
2.09	POKÓJ	18,88m ²
2.10	POKÓJ	15,65m ²
2.11	POKÓJ	19,81m ²
RAZEM		122,36m ²



OZNACZENIA:

- ist. kanalizacja sanitarna
- ist. przewody wody zimnej
- ist. przewody wody ciepłej
- ist. przewody wody ppoz
- ist. zasilanie c.o.
- ist. powrót c.o.



Wp ist1 - Wp ist7 ist. grzejnik aluminiowy typu "KĘTY" o wys. 6000 mm i 8 żeberkach (podejście boczne)
H=600/8 zeb.

UWAGA:

1. Wszystkie ist. piony zasilania c.o. zakończone odpowietrznikiem
2. Ist. przewody wody zimnej i ciepłej oraz ppoz prowadzone w bruzdach ściennych
3. Ist. przewody zasilania i powrotu c.o. prowadzone po wierzchu ścian
4. Na poziomie parteru ist. poziomy zasilania c.o. prowadzone pod stropem, a powrotu c.o. nad posadzką

TYTUŁ RYSUNKU		RZUT I PIĘTRA - INSTALACJE SANITARNE - INWENTARYZACJA	
NAZWA ADRES INWESTYCJI	PRZEBUDOWA BUDYNKU ZAMIESZKANIA ZBIOROWEGO ZE ZMIANĄ SPOSOBU UŻYTKOWANIA NA BUDYNEK USŁUG TERAPII CZYLI REHABILITACYJNO-EDUKACYJNYCH DZ. NR 23 JEDN. EWIDENCYJNA 22/164.5/08RRE/011 BIELSKA GÓRA, UL. POLSKA 110	SKALA	1:100
INWESTOR	OPRACOWANIE I PROJEKTOWANIE DLA DZIEDZINY NIEPEŁOSPRAWNOŚCI INTELEKTUALNEJ BIAŁAWA 47, OMIAR FELIUK DYREKTOR DOMU S. NATARZYŃNA PIOTRKOWSKA	DATA	11. 2017
PROJEKTOWAL BRANŻA SANITARNA	mgr inż. REGINA PIASKOWSKA	NUMER	S02
OPRACOWAŁ BRANŻA SANITARNA	upr. nr POM0237/PWOS/09 mgr inż. MICHAŁ ŻUKOWSKI		
	upr. nr POM0048/PWOS/12		