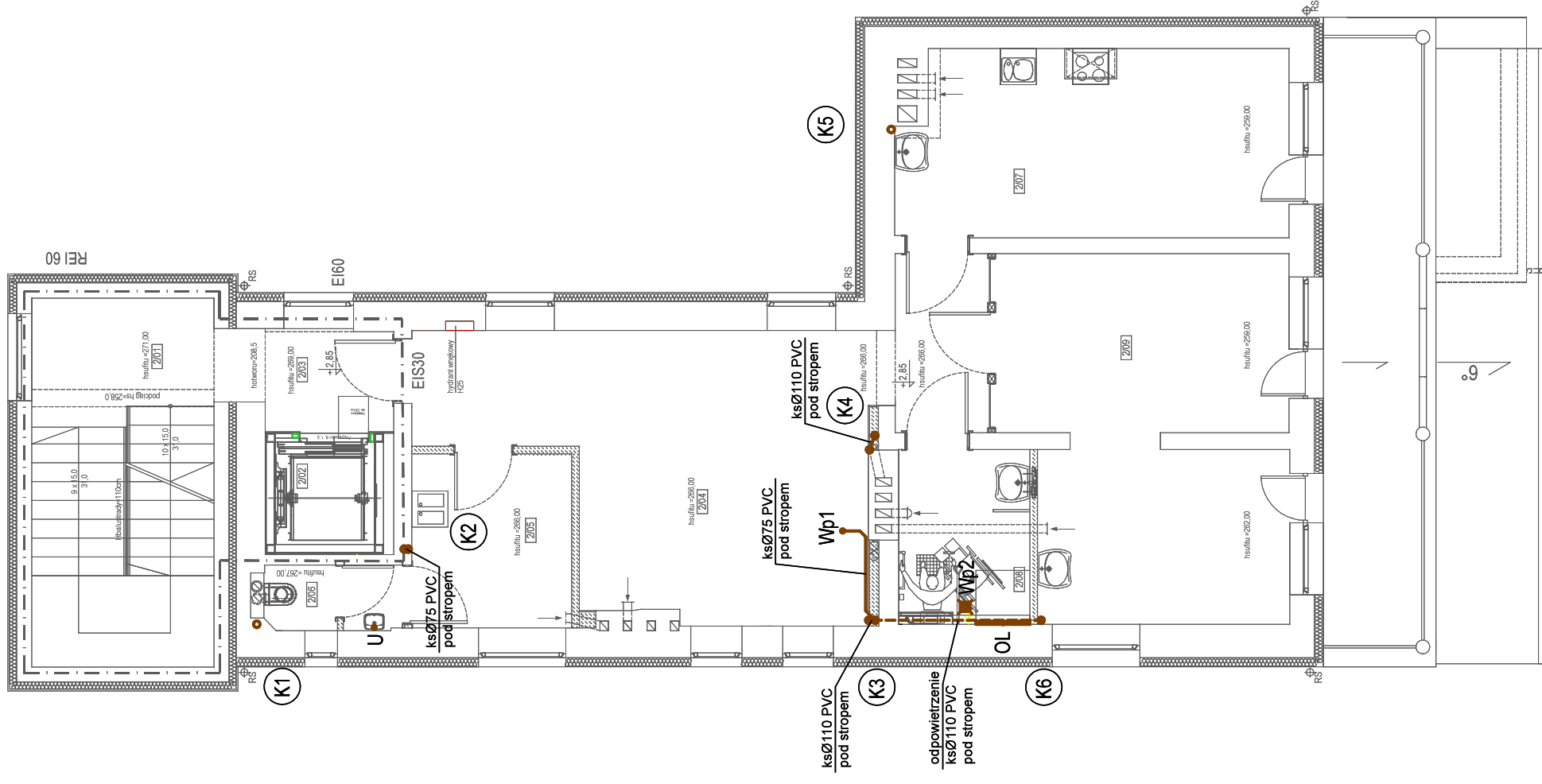


BILANS POWIERZCHNI KONDYGNACJI NETTO

NR POM.	NAZWA POMIESZCZENIA	RODZ. POS.	POWIERZCHNIA
2.01	KL. SCHODOWA	BEZ ZMIAN	18,60m ²
2.02	WINDA	---	4,38m ²
2.03	HOL	GRES	3,59m ²
2.04	SALA ZAŁĘC TERAPEUTYCZNO-REHABILITACYJNO-EDUKACYJNYCH	TARNETT	33,19m ²
2.05	POMIESZCZENIE SOCJALNE	TARNETT	7,72m ²
2.06	WC DLA PERSONELU	GRES	2,28m ²
2.07	SALA ZAŁĘC TERAPEUTYCZNO-REHABILITACYJNO-EDUKACYJNYCH	TARNETT	19,81m ²
2.08	ŁAZIENKA DLA OSÓB NIEPEŁOSPRAWNYCH	GRES	6,34m ²
2.09	SALA ZAŁĘC TERAPEUTYCZNO-REHABILITACYJNO-EDUKACYJNYCH	TARNETT	27,48m ²
RAZEM			123,39m²



- OZNACZENIA:**
- kanalizacja sanitarna odowietrzenie - przewody pod stropem
 - kanalizacja sanitarna grawitacyjna
 - (K1) - (K7) proj. piony kan. sanitarnej
 - U proj. podejście pod umywalkę
 - Wp1 - Wp3 proj. podejście pod wpust podłogowy
 - OL proj. podejście pod odwodnienie linowe natyiskowe
 - proj. przejście p.poż.

UWAGA:

1. Przejścia przez przegrody budowlane wykonać zapewniając odporność ogniową przewidzianą dla danej przegrody.
2. Wpust "Wp3" wykonać z zabezpieczeniem przed przepływem zwrótnym
3. Piony "K1" - "K5" i "K7" włączyć do ist. poziomów kan. pod posadzką
4. Przewody kanalizacyjne obudować lub prowadzić w brzdach zgodnie z proj. architekt.

Tytuł rysunku		RZUT I PIĘTRA	
Nazwa adres inwestycji		- INSTALACJA KAN. SANITARNEJ	
Inwestor		PRZEBUDOWA BUDYNKU ZAMIESZKANIA ZIMOROWEGO ZE ZMIANĄ SPOSOBU UŻYTKOWANIA NA BUDYNEK USŁUG TERAPEUTYCZNO-REHABILITACYJNO-EDUKACYJNYCH DZ. NR 23 JEDN. EWIDENCYJNA 22/164.5/08REB.0011 BIAŁAWA, GMINA BIELSKIE BIAŁAWA, ST. OMIAK FELIJA DZ. NR 23 JEDN. EWIDENCYJNA 22/164.5/08REB.0011 DIREKTOR DOMU - S. KATARZYNA PIOTKOWSKA	
Projektował		mgr inż. REGINA PIASKOWSKA	
Sprawdza		upr. nr POM/0237/PWOS/09	
Branża		BRANŻA SANITARNA	
Data		11. 2017	
Skala		1:100	
Numer		S05	