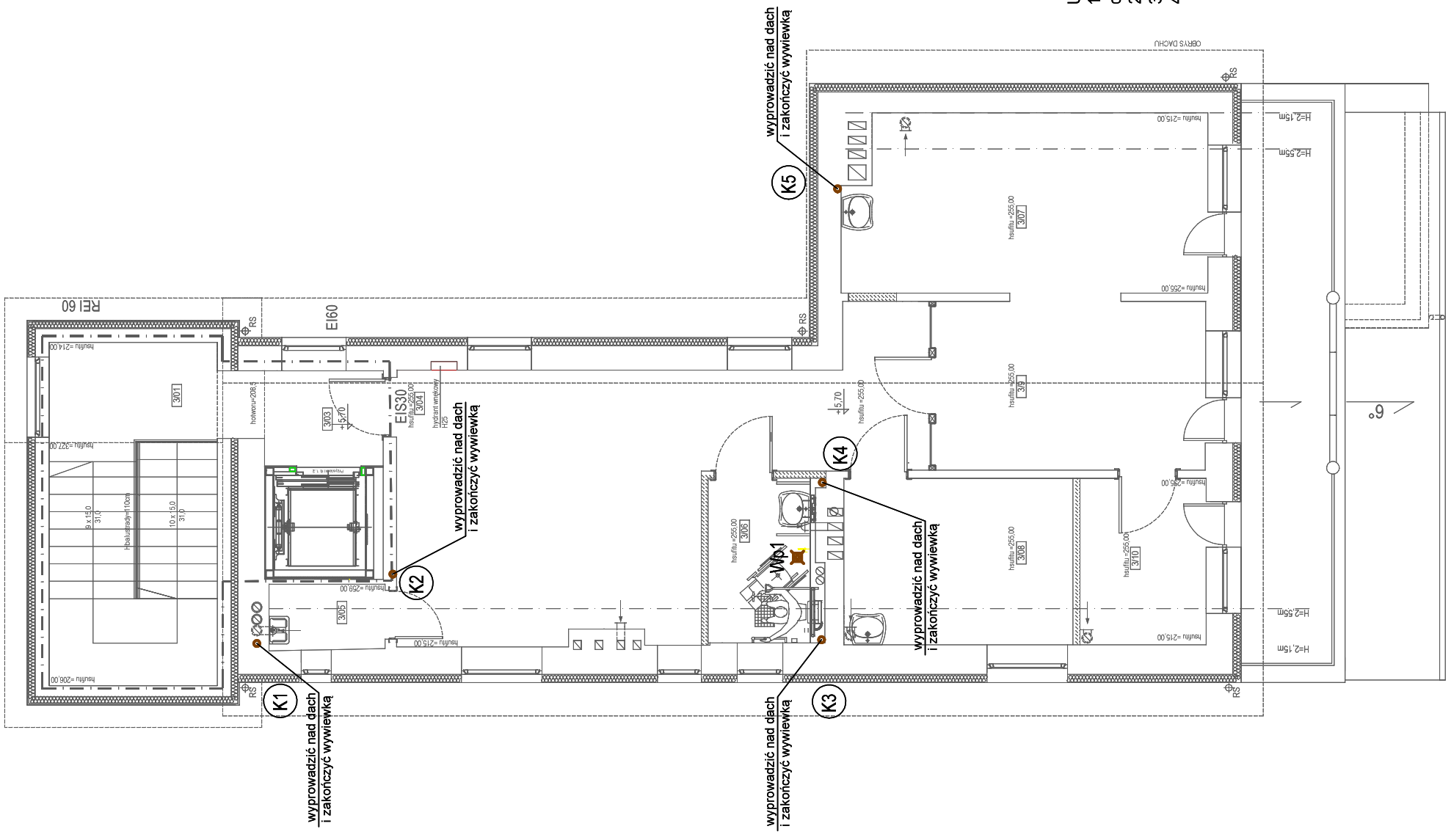


BILANS POWIERZCHNI KONDYGNACJI NETTO

NR POM.	NAZWA POMIESZCZENIA	RODZ. POS.	POWIERZCHNIA
3.01	KL. SCHODOWA	BEZ ZMIAN	18,76m ²
3.02	WINDA	---	4,39m ²
3.03	PRZEDSIÓCIEK	GRES	3,59m ²
3.04	SALA ZAŁĘC TERAPEUTYCZNO-REHABILITACYJNO-EDUKACYJNYCH	TARKETT	35,85m ²
3.05	POMIESZCZENIE PORZĄDKOWE	TARKETT	2,47m ²
3.06	WC DLA NIEPEŁNOSPRAWNYCH	GRES	5,90m ²
3.07	SALA ZAŁĘC TERAPEUTYCZNO-REHABILITACYJNO-EDUKACYJNYCH	TARKETT	20,74m ²
3.08	BIURO	TARKETT	12,35m ²
3.09	SALA ZAŁĘC TERAPEUTYCZNO-REHABILITACYJNO-EDUKACYJNYCH	TARKETT	17,80m ²
3.10	BIURO	TARKETT	6,84m ²
RAZEM			128,69m ²



- OZNACZENIA:**
- kanalizacja sanitarna odpowietrzenie - przewody pod stropem
 - kanalizacja sanitarna grawitacyjna
 - (K1-K7) proj. piony kan. sanitarnej
 - U proj. podejście pod umywalkę
 - Wp1 - Wp3 proj. podejście pod wpust podłogowy
 - OL proj. podejście pod odwodnienie linowe natynskowe
 - proj. przejście p.poz.

UWAGA:

1. Przejścia przez przegrody budowlane wykonane zapewniając odporność ogniową przewidzianą dla danej przegrody.
2. Wpust "Wp3" wykonać z zabezpieczeniem przed przepływem zwrotnym
3. Piony "K1" - "K5" i "K7" włączyć do ist. poziomów kan. pod posadzką
4. Przewody kanalizacyjne obudować lub prowadzić w bruzdach zgodnie z proj. architekt.

Tytuł rysunku		RZUT II PIĘTRA	
Nazwa adres inwestycji		- INSTALACJA KAN. SANITARNEJ	
Inwestor		PRZEBUDOWA BUDYNKU ZAMIESZKANIA ZIMOROWEGO ZE ZMIANĄ SPOSOBU UŻYTKOWANIA NA BUDYNEK USŁUG TERAPEUTYCZNO-REHABILITACYJNO-EDUKACYJNYCH DZ. NR 23 JEDN. EWIDENCYJNA 22/464/5 ORBRZ.0011 BIAŁAWA, GMINA BIAŁAWA BIAŁAWA 47, OMIJA FELSZA DIREKTOR DOMU - S. KATARZYNA PIOTKOWSKA	
Projektował		mgr inż. REGINA PIASKOWSKA	
Sprawdza		upr. nr POM/0237/PWOS/09	
Branża		BRANŻA SANITARNA	
Skala		1:100	
Data		11. 2017	
Numer		S06	