

**BILANS POWIERZCHNI KONDYGNACJI NETTO**

NR POM.	NAZWA POMIESZCZENIA	RODZ. POS.	POWIERZCHNIA
3.01	KL. SCHODOWA	BEZ ZMIAN	18,76m <sup>2</sup>
3.02	WINDA	---	4,39m <sup>2</sup>
3.03	PRZEDSIÓNEK	GRES	3,59m <sup>2</sup>
3.04	SALA ZAŁĘC TERAPEUTYCZNO-REHABILITACYJNO-EDUKACYJNYCH	TARKETT	35,85m <sup>2</sup>
3.05	POMIESZCZENIE PORZĄDKOWE	TARKETT	2,47m <sup>2</sup>
3.06	WC DLA NIEPEŁNOSPRAWNYCH	GRES	5,90m <sup>2</sup>
3.07	SALA ZAŁĘC TERAPEUTYCZNO-REHABILITACYJNO-EDUKACYJNYCH	TARKETT	20,74m <sup>2</sup>
3.08	BIURO	TARKETT	12,35m <sup>2</sup>
3.09	SALA ZAŁĘC TERAPEUTYCZNO-REHABILITACYJNO-EDUKACYJNYCH	TARKETT	17,80m <sup>2</sup>
3.10	BIURO	TARKETT	6,84m <sup>2</sup>
RAZEM			128,69m <sup>2</sup>

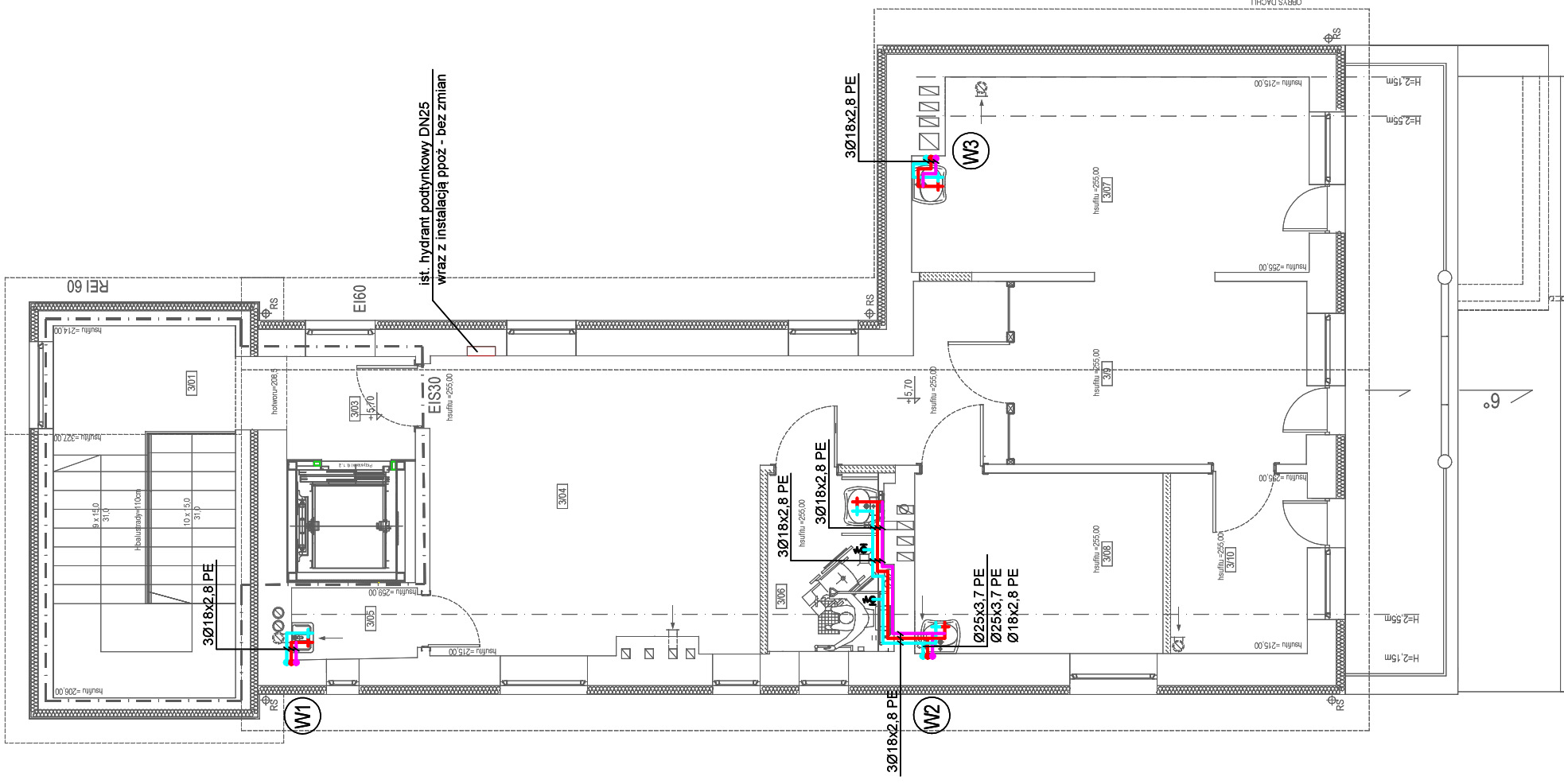
**OZNACZENIA:**

- proj. przewody wody zimnej
- proj. przewody wody ciepłej
- proj. przewody wody cyrkulacyjne
- W1 - W9 pion wody zimnej, ciepłej i cyrkuł.

- Ø32/32/25 oc
- Ø25x3,7 PE
- Ø25x3,7 PE
- Ø18x2,8 PE
- proj. przejście p.poz.

**UWAGA:**

1. Na przewodach wody zimnej, ciepłej i cyrkulacyjnej zamontować zawory odcinające kulowe, a pod pionami cyrkulacji c.w. wielofunkcyjne zawory termostatyczne cyrkulacyjne z automatyczną dezynfekcją termiczną
2. Przejścia przez przegrody budowlane wykonane w tulejach zapewniających odporność ogniową przewidziana dla danej przegrody.
3. Zawory czerpalne kulowe kątowe "Zi" wyposażone w zawór antyskażeniowy typu HA



TYTUL RYSUNKU	RTZUT II PIĘTRA - INSTALACJA WODY ZIMNEJ, CIEPŁEJ I CYRKULACYJNEJ	SKALA	1:100
INWESTOR	PRZEBUDOWA BUDYNKU ZAMIESZKANIA ZIMOROWEGO ZE ZMIANĄ SPOSOBU UŻYTKOWANIA NA BUDYNEK USŁUG TERAPEUTYCZNO-REHABILITACYJNO-EDUKACYJNYCH W BUDYNKU USŁUG TERAPEUTYCZNO-REHABILITACYJNO-EDUKACYJNYCH DZ. NR 23 JEDN. EWIDENCYJNA 22/464/5 ORR/EB 0011 BIAŁAWA, GMINA BIAŁAWA BIAŁAWA 47, OMIJA FELIJA DYREKTOR DOMU S. KATARZYNA PIOTKOWSKA	DATA	11. 2017
PROJEKTOWAŁ	mgr inż. REGINA PIASKOWSKA	NUMER	S10
BRANŻA SANITARNIA	upr. nr POM/0237/PWOS/09		
BRANŻA SANITARNIA	mgr inż. MICHAŁ ŻUKOWSKI		
BRANŻA SANITARNIA	upr. nr POM/0048/PWOS/12		